

**135G Excavator**  
**PIN:1FF135GX\_\_E40001-**



**JOHN DEERE**

## **PARTS CATALOG**

**135G Excavator**

**PIN:1FF135GX\_\_E40001-**

**PC11134 (Aug-19) English**

**Worldwide Construction and Forestry Division**

Worldwide Edition  
Printed in U.S.A. (Revised)  
COPYRIGHT © 2019  
DEERE & COMPANY  
Moline, Illinois  
All rights reserved

**customer service email: [admin@servicemanualperfect.com](mailto:admin@servicemanualperfect.com)**



## 135G Excavator

*135G Excavator*

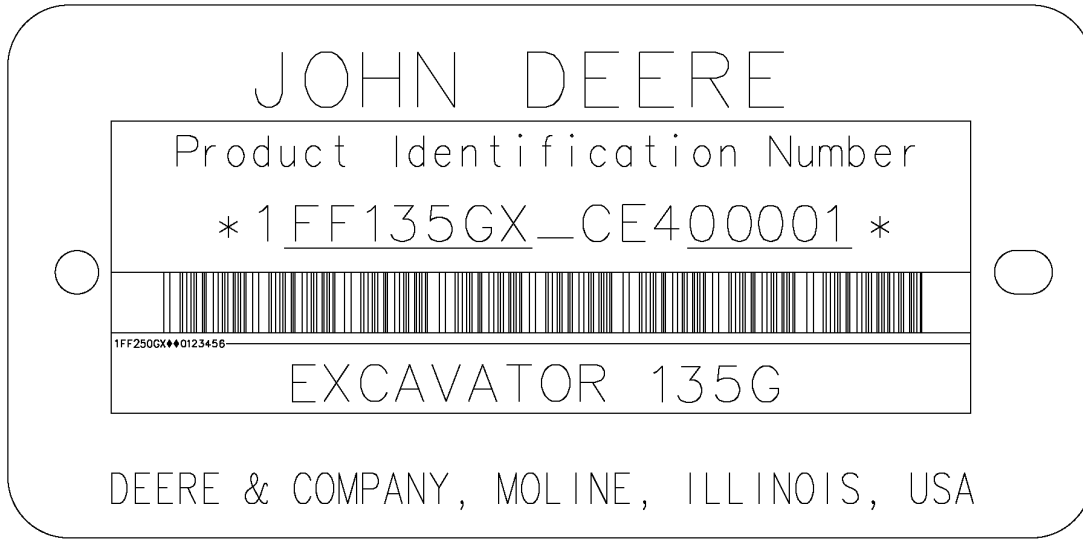
*(Manufactured 2012–)*

*(Isuzu Engine 4JJ1XZSA-03)*

*(Specifications and design are subject to change without notice)*

17 Digit Product Identification Number

TX1118406 A.1



1
2
3
4
5
6
7  
**1FF135GX \_ CE400001**

TX1118406

| Key |                        |        |  |
|-----|------------------------|--------|--|
| 1   | World Code             | 1FF    | Deere Hitachi  |
| 2   | Model Identifier       | 135G   | Machine Model  |
| 3   | Machine Option Code    | X      | Linkage Configuration<br>X.....Tracked Excavators<br>R.....Military Excavators |
| 4   | Check Letter           | -      | Factory Use Only   |
| 5   | Year Manufactured Code | C      | Code<br>C.....2012<br>D.....2013   |
| 6   | Engine Emissions Code  | E      | Emissions Level<br>E.....IT4<br>F.....FT4                                      |
| 7   | Machine Serial Number  | 012345 |  |

Engine Emission Level Identification

| Engine Model Number | Emissions Level              |
|---------------------|------------------------------|
| ISUZU 4JJ1XZSA-03   | Interim Tier 4 / Stage III B |

**Thanks very much for your reading,  
Want to get more information,  
Please click here, Then get the complete  
manual**

**JustClickHere** 

**NOTE:**

**If there is no response to click on the link above,  
please download the PDF document first, and then  
click on it.**

**Have any questions please write to me:  
[admin@servicemanualperfect.com](mailto:admin@servicemanualperfect.com)**

### To The Customer

The part numbers in this Parts Catalog were correct at the time of publication. Per John Deere policy, we continuously improve our products. Therefore, when ordering parts verify the part numbers with your dealer.

### SI Units of Measure

Metric dimensions are provided as applicable throughout this parts catalog.

### Bolt and Cap Screw Strength Identification

Bolts and cap screws required to have high-strength qualities equivalent to metric property class 10.9 (SAE grade 8) or higher are identified throughout this catalog by the description 10.9, 12.9 or 14.9. All standard bolts and cap screws are metric property class 8.8 (SAE grade 5) or lower.

### Serial Number Listing Information

Serial number information is listed to show on which machines each part can be used; for example:

- **The part can be used on all products.**
- 000000** - **The part can be used on products beginning with the serial number listed.**
- **000000** **The part can be used on products up to and including the serial number listed.**
- 000000** - **000000** **The part can be used on products between and including the serial number listed.**

When XXXXXX's are listed in place of a serial number, a serial number change was made, but the exact serial number was not available at the time of publication.

### Direction Arrow

Arrows are used with illustrations to indicate the front of the unit. "Right-Hand" and "Left-Hand" sides are determined by facing in direction of machine forward travel.

### Box-Enclosed Illustrations

Box-enclosed keyed parts in the illustration are available as a service assembly or an attachment. These parts may also include parts not available for service. The illustrations may not show all individual parts of an attachment. A box not keyed includes non-current parts.

### Complete Goods Listings

Complete Goods are listed in bold face type. Order separately. Do not include on replacement part order.

### Orientation of Engine

Right Hand (RH) and Left Hand (LH) sides are determined by standing at flywheel and facing the engine.

### Orientation of Engine

Right Hand (RH) and Left Hand (LH) sides are determined by standing at flywheel and facing the engine.

### John Deere Remanufactured Components

The REMAN parts listed in this catalog are intended for the repair or replacement of failed or worn original equipment components. John Deere Reman components are manufactured to stringent John Deere standards and produced to original John Deere specifications that incorporates the latest design and performance improvement updates.

## Serial Number Location

Each 135G excavator has seven serial number plates: A product identification number plate, an engine serial number plate, a hydraulic pump serial number plate, a left-hand travel device serial number plate, a right-hand propel motor serial number plate, a swing motor serial number plate and a control valve serial number plate.

The product identification plate is located at the front of the upperstructure to the right of the cab.

The engine serial number plate is located on the right side of the cylinder block near the starter.

The hydraulic pump serial number plate is located near the front of the hydraulic pump

The swing motor serial number plate is located on the top of the swing motor.

The right travel device serial number plate is located on the left-hand of the motor.

The left travel device serial number plate is located on the right-hand of the motor

The control valve serial number plate is located on the upper left-hand side of the control valve.

If product identification numbers or serial numbers are required for warranty claims or correspondence pertaining to this product. It is extremely important that all characters be furnished. This point cannot be overemphasized.

## Trademarks

Throughout this parts catalog, you may find the following Deere and Company trademarks:

|                  |                                   |                                       |
|------------------|-----------------------------------|---------------------------------------|
| Best Bid™        | CounterParts™                     | DEERE™ (Deere™)                       |
| Dura-Trax™       | Fanggs™                           | Guardian™                             |
| HTH™             | Jagz™                             | JDLink™                               |
| MARKS™           | MIC™ [Machine Information Center] | MTH™                                  |
| Power Curve™     | Powerllei™                        | PowerShift Plus™                      |
| Powerwize™       | POWR SAVR™                        | PowrShift™                            |
| ProPath™         | Quad-Cool™                        | Quik-Tatch™                           |
| SC-2™            | Side-Tracker™                     | Stinger™                              |
| StructureALL™    | Swamper™                          | TMC™ [Total Machine Control]          |
| ValueSelect™     | Waratah™                          | Worksite Pro™                         |
| FlexBox™         | Funk™                             | iTorque™                              |
| Phoenix™         | Phoenix International™            | PowerTech™                            |
| PowerTech™ E     | PowerTech™ M                      | PowerTech™ Plus                       |
| Precision Joint™ | SHIFT-O-MATIC™                    | SWEDA™ (Super Wide Extreme Dual Axle) |
| TeamMate™        | TeamMate™ II                      | TeamMate™ IV                          |
| TMII™            | TMIII™                            |                                       |



### Remarks and Abbreviations

The following remarks and abbreviations may appear throughout this parts catalog. Refer to the following table for translations.

| Phrase                       | Meaning                        | Phrase                 | Meaning                                    |
|------------------------------|--------------------------------|------------------------|--|
| ALSO ORDER, ORD W/           | Also Order                     | MFWD                   | Mechanical Front Wheel Drive               |
| AMP                          | Ampere                         | NA, NOT USED THIS APPL | Not used in this application               |
| APPL, APPL ONLY              | This application only          | NLA                    | No longer available                        |
| AR                           | As required                    | NSEP                   | Not available separately                   |
| ASSY                         | Complete assembly              | OD                     | Outside diameter                           |
| BOAC                         | Bolt-on cutting edge           | OPTIONAL               | Optional                                   |
| CCW                          | Counterclockwise               | OR                     | Or   |
| COMPLETE                     | Complete                       | ORD, ORDER             | Order                                      |
| COMPLETE GOODS               | Complete goods                 | OS                     | Oversize                                   |
| CONVENIENCE ASSY, CA         | Convenience assembly           | OUTER                  | Outer                                      |
| CTL, CUT TO LENGTH           | Cut to length                  | PKG, PACKG             | Package, Packet of                         |
| CW                           | Clockwise                      | PTO                    | Power Take Off                             |
| ENGINE                       | Engine                         | RATIO                  | Ratio                                      |
| FOR                          | For                            | REAR                   | Rear                                       |
| FRONT                        | Front                          | REMAN                  | Remanufactured                             |
| GAS                          | Gasoline                       | REPL                   | Replaces                                   |
| HFWD                         | Hydraulic Front-Wheel Drive    | RH                     | Right-hand                                 |
| HP                           | Horsepower                     | SN                     | Serial number                              |
| HS, HEAD MARKED              | High Strength, head marked     | STD                    | Standard                                   |
| ID                           | Inside diameter                | SUB                    | Replaced by                                |
| INCH                         | Inch                           | SUB COMPONENTS         | Substitute components (of the kit or assy) |
| INCL KEYS                    | Includes keys...               | SUB FOR                | Substitutes for                            |
| INCL, INCLUDES               | Includes...                    | TEETH, Z               | Number of gear teeth                       |
| INCLUDES PARTS/ ITEMS MARKED | Includes parts/items marked... | TK                     | Thickness                                  |
| INNER                        | Inner                          | UP, UPPER              | Upper                                      |
| KIT                          | Kit                            | US                     | Undersize                                  |
| L                            | Number of links                | USE UNTIL EXHAUSTED    | Use until exhausted                        |
| LF, LINE FILL                | Line Fill                      | USE WITH               | Use with                                   |
| LGP                          | Low Ground Pressure            | VEC                    | Vehicle Electronic Controller              |
| LGTH                         | Length                         | VLC                    | Vehicle Load Center                        |
| LT                           | Long Track                     | WHOLE GOODS            | Whole Goods                                |
| MAKE FROM, MF                | Make from                      | WT                     | Wide Tracks                                |
| MARKED                       | Marked                         | XLT                    | Extra Long Track                           |
| MATCHED SET                  | Matched set                    |                        |  |

## Excavatrice 135G

TX1118398 A.1



*Excavatrice 135G*

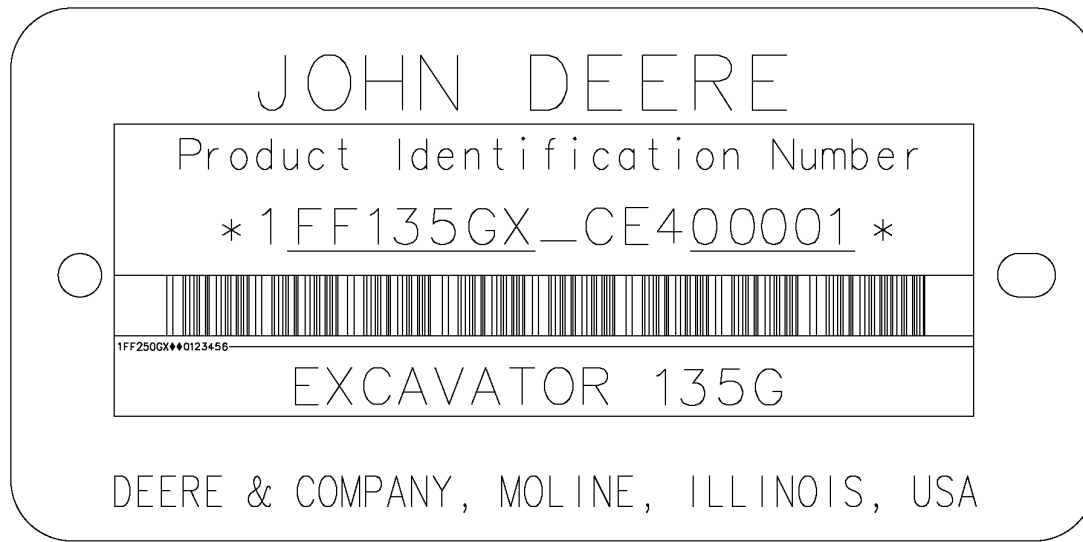
*(fabriquée à partir de 2012)*

*(Moteur 4JJ1XZSA-03)*

*(Les caractéristiques et la conception sont sujettes à modification sans préavis.)*

## Numéro d'identification de produit à 17 chiffres

TX1118406 A.1



1
2
3
4
5
6
7

**1FF135GX \_ CE400001**

TX1118406

| Clavette |                               |        |   |
|----------|-------------------------------|--------|---|
| 1        | Code mondial                  | 1FF    | Deere Hitachi   |
| 2        | Identificateur de modèle      | 135G   | Modèle de machine   |
| 3        | Code d'option de machine      | X      | Configuration de la tringlerie<br>X.....Excavatrices à chenilles<br>R.....Excavatrices militaires |
| 4        | Lettre de contrôle            | A      | Utilisation en usine uniquement   |
| 5        | Code d'année de fabrication   | A      | Code<br>C.....2012<br>D.....2013  |
| 6        | Code d'émissions du moteur    | E      | Niveau d'émissions<br>E.....iT4<br>F.....FT4  |
| 7        | Numéro de série de la machine | 012345 |   |

## Identification de niveau d'émissions du moteur

| Numéro de modèle de moteur | Niveau d'émissions           |
|----------------------------|------------------------------|
| ISUZU 4JJ1XZSA-03          | Tier 4 Interim / Phase III B |

## Au client

Les numéros de référence dans ce catalogue de pièces étaient corrects au moment de la publication. Chez John Deere, notre politique est celle d'une amélioration continue des produits que nous fabriquons. Lors de la commande de pièces, il est donc recommandé de vérifier les numéros de référence auprès du concessionnaire.

## Unités de mesure SI

Les dimensions sont données en unités métriques, le cas échéant, dans ce catalogue pièces.

## Identification de la résistance des boulons

Les boulons devant présenter des caractéristiques de haute résistance de qualité au moins équivalente à la classe de propriété métrique 10.9 (catégorie SAE 8) sont identifiés tout au long de ce catalogue par la description 10.9, 12.9 ou 14.9. Tous les boulons standard sont de classe de propriété métrique 8.8 (catégorie SAE 5) ou inférieure.

## Informations concernant la liste des numéros de série

Le numéro de série est donné dans la liste pour indiquer sur quelles machines chaque pièce peut être utilisée.

- **La pièce peut être utilisée sur tous les produits.**
- 000000** - **La pièce peut être utilisée sur tous les produits à partir du numéro de série indiqué.**
- **000000** **La pièce peut être utilisée sur tous les produits jusqu'au numéro de série indiqué inclus.**
- 000000** - **000000** **La pièce peut être utilisée sur tous les produits entre les numéros de série indiqués inclus.**

Le XXXXXX à la place du numéro de série signale que celui-ci a été modifié mais que le nouveau numéro de série n'était pas encore disponible au moment de la publication du catalogue.

## Flèche directionnelle

Les flèches sont utilisées avec les illustrations pour indiquer l'avant de l'unité. Les côtés "droit" et "gauche" sont déterminés en faisant face au sens de marche avant de la machine.

## Illustrations encadrées

Les pièces indiquées avec un numéro de légende dans l'encadré sont disponibles en tant qu'ensemble de rechange ou accessoire. Ces pièces peuvent aussi comporter des pièces non réparables/remplaçables. Il se peut que toutes les pièces d'un accessoire ne figurent pas dans une illustration. Un encadré sans légende contient des pièces périmées.

## Listes de marchandises complètes

Les marchandises complètes sont indiquées en caractères gras. À commander séparément. Ne pas inclure sur la commande de pièces de rechange.

## Orientation du moteur

Les côtés droit et gauche sont déterminés en se mettant devant le volant-moteur et en faisant face au moteur.

## Orientation du moteur

Les côtés droit et gauche sont déterminés en se mettant devant le volant-moteur et en faisant face au moteur.

## Composants réusinés John Deere

Les pièces de REMAN répertoriées dans ce catalogue sont destinées à la réparation ou au remplacement de composants d'équipement d'origine qui sont cassés ou usés. Les composants John Deere Reman sont fabriqués selon les normes strictes de John Deere et de manière à être conformes aux spécifications d'origine John Deere comprenant les dernières améliorations apportées à la conception et en termes de rendement.

## Emplacement du numéro de série

Chaque excavateur 135G possède sept plaques constructeurs: la plaque de numéro d'identification de produit, la plaque constructeur du moteur, la plaque constructeur de la pompe hydraulique, la plaque constructeur du dispositif de déplacement gauche, la plaque constructeur du moteur de propulsion droit, la plaque constructeur du moteur de pivotement et la plaque constructeur du distributeur.

La plaque d'identification de produit se trouve sur la partie avant de la superstructure, à droite de la cabine.

La plaque constructeur du moteur se trouve sur le côté droit du bloc-cylindres, près du démarreur.

La plaque constructeur de la pompe hydraulique se trouve près de la partie avant de la pompe hydraulique.

La plaque constructeur du moteur de pivotement se trouve sur la partie supérieure du moteur de pivotement.

La plaque constructeur du dispositif de déplacement se trouve sur la partie gauche du moteur.

La plaque constructeur du dispositif de déplacement gauche se trouve sur la partie droite du moteur.

La plaque constructeur du distributeur se trouve sur la partie avant gauche du distributeur.

Si les numéros d'identification ou de série du produit sont nécessaires pour les réclamations sous garantie ou dans le cadre d'une correspondance concernant le produit, il est essentiel que l'ensemble des caractères soit indiqué. On ne peut trop insister sur ce point.

## Marques commerciales

Les marques commerciales Deere and Company suivantes peuvent figurer dans ce catalogue de pièces:

|                  |                                   |                                       |
|------------------|-----------------------------------|---------------------------------------|
| Best Bid™        | CounterParts™                     | DEERE™ (Deere™)                       |
| Dura-Trax™       | Fanggs™                           | Guardian™                             |
| HTH™             | Jagz™                             | JDLink™                               |
| MARKS™           | MIC™ [Machine Information Center] | MTH™                                  |
| Power Curve™     | Powerllei™                        | PowerShift Plus™                      |
| Powerwize™       | POWR SAVR™                        | PowrShift™                            |
| ProPath™         | Quad-Cool™                        | Quik-Tatch™                           |
| SC-2™            | Side-Tracker™                     | Stinger™                              |
| StructureALL™    | Swamper™                          | TMC™ [Total Machine Control]          |
| ValueSelect™     | Waratah™                          | Worksite Pro™                         |
| FlexBox™         | Funk™                             | iTorque™                              |
| Phoenix™         | Phoenix International™            | PowerTech™                            |
| PowerTech™ E     | PowerTech™ M                      | PowerTech™ Plus                       |
| Precision Joint™ | SHIFT-O-MATIC™                    | SWEDA™ (Super Wide Extreme Dual Axle) |
| TeamMate™        | TeamMate™ II                      | TeamMate™ IV                          |
| TMII™            | TMIII™                            |                                       |

## Remarques et abréviations

Les remarques et les abréviations qui suivent peuvent figurer dans ce catalogue pièces. Consulter le tableau suivant pour leurs explications.

| Expression                   | Signification                              | Expression             | Signification                                       |
|------------------------------|--|------------------------|---|
| ALSO ORDER, ORD W/           | À commander également                      | MFWD                   | Pont avant mécanique                                |
| AMP                          | Intensité                                  | NA, NOT USED THIS APPL | Non utilisé pour cette application                  |
| APPL, APPL ONLY              | Cette application uniquement               | NLA                    | Plus disponible                                     |
| AR                           | Selon le besoin                            | NSEP                   | Non disponible séparément                           |
| ASSY                         | Montage complet                            | OD                     | Diamètre extérieur                                  |
| BOAC                         | Bord d'attaque boulonné                    | OPTIONAL               | En option   |
| CCW                          | Dans le sens antihoraire                   | OR                     | Ou  |
| COMPLETE                     | Terminé                                    | ORD, ORDER             | Commande  |
| COMPLETE GOODS               | Marchandises complètes                     | OS                     | Surdimensionnement                                  |
| CONVENIENCE ASSY, CA         | Ensemble d'appoint                         | OUTER                  | Extérieur   |
| CTL, CUT TO LENGTH           | Couper à la longueur voulue                | PKG, PACKG             | Ensemble, paquet de                                 |
| CW                           | Sens horaire                               | PTO                    | Prise de force                                      |
| ENGINE                       | Moteur                                     | RATIO                  | Rapport   |
| FOR                          | Pour                                       | REAR                   | Arrière   |
| FRONT                        | Avant                                      | REMAN                  | Réusiné   |
| GAS                          | Essence                                    | REPL                   | Remplace  |
| HFWD                         | Traction avant hydrostatique               | RH                     | Côté droit  |
| HP                           | Puissance                                  | SN                     | Numéro de série                                     |
| HS, HEAD MARKED              | Haute résistance, tête marquée             | STD                    | Standard  |
| ID                           | Diamètre intérieur                         | SUB                    | Remplacé par  |
| INCH                         | Pouce                                      | SUB COMPONENTS         | Substituer les composants (du kit ou de l'ensemble) |
| INCL KEYS                    | Clés comprises...                          | SUB FOR                | Remplace  |
| INCL, INCLUDES               | Comprend...                                | TEETH, Z               | Nombre de dents d'engrenage                         |
| INCLUDES PARTS/ ITEMS MARKED | Comprend les pièces/articles marqué(e)s... | TK                     | Épaisseur   |
| INNER                        | Intérieur                                  | UP, UPPER              | Supérieur   |
| KIT                          | Kit  | US                     | À cote inférieure                                   |
| L                            | Nombre de maillons                         | USE UNTIL EXHAUSTED    | Utiliser jusqu'à épuisement                         |
| LF, LINE FILL                | Pris de la chaîne                          | USE WITH               | À utiliser avec                                     |
| LGP                          | Faible pression au sol                     | VEC                    | Contrôleur électronique du véhicule                 |
| LGTH                         | Longueur                                   | VLC                    | Tableau électrique central du véhicule              |
| LT                           | Chenille longue                            | WHOLE GOODS            | Marchandises complètes                              |
| MAKE FROM, MF                | À confectionner à partir de                | WT                     | Chenilles larges                                    |
| MARKED                       | Marqué                                     | XLT                    | Chenille extra longue                               |
| MATCHED SET                  | Jeu apparié                                |                        |   |

## Escavadeira 135G

TX1118398 A.1



*Escavadeira 135G*

*(Fabricado em 2012-)*

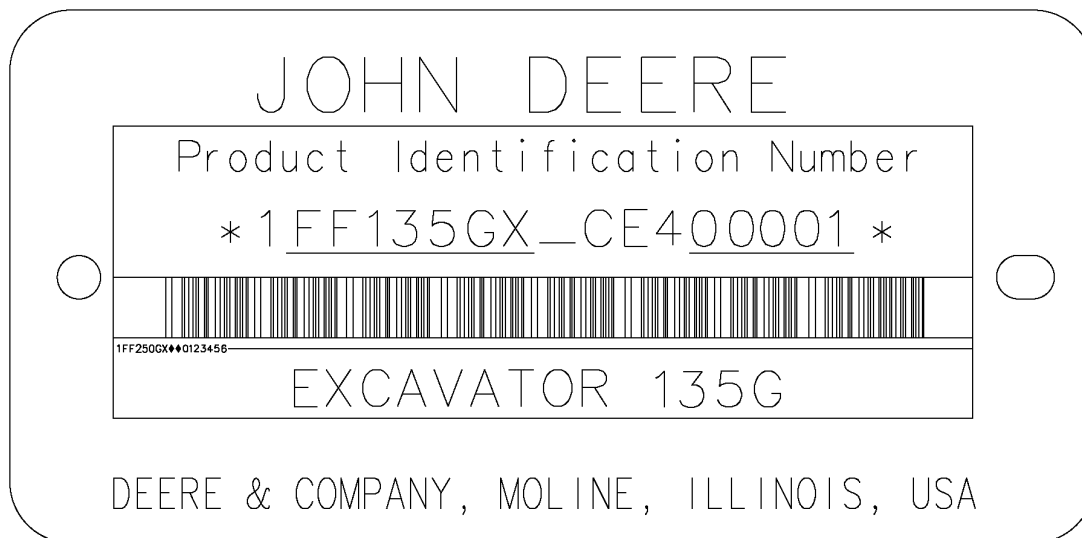
*(Motor 4JJ1XZSA-03)*

*(As especificações e o projeto estão sujeitos a alterações sem aviso prévio)*



## Número de Identificação do Produto com 17 Dígitos

TX1118406 A.1



1
2
3
4
5
6
7

**1FF135GX \_ CE400001**

TX1118406

| Chave |                             |        |  |
|-------|-----------------------------|--------|--|
| 1     | Código Mundial              | 1FF    | Deere Hitachi  |
| 2     | Identificador do Modelo     | 135G   | Modelo da Máquina  |
| 3     | Código de Opção da Máquina  | X      | Configuração da Articulação<br>X.....Escavadeiras com Esteiras<br>R.....Escavadeiras Militares |
| 4     | Letra de Verificação        | A      | Uso Exclusivo da Fábrica   |
| 5     | Código do Ano de Fabricação | A      | Código<br>C.....2012<br>D.....2013   |
| 6     | Código de Emissões do Motor | E      | Nível de Emissões<br>E.....iT4<br>F.....FT4  |
| 7     | Número de Série da Máquina  | 012345 |  |

## Identificação do Nível de Emissões do Motor

| Número do Modelo do Motor | Nível de Emissões                |
|---------------------------|----------------------------------|
| ISUZU 4JJ1XZSA-03         | Interim Classe 4 / Estágio III B |

## Ao Cliente

Os números de peça neste Catálogo de peças estavam corretos quando o catálogo foi publicado. De acordo com a política da John Deere, nossos produtos são aprimorados continuamente. Portanto, ao fazer um pedido de peças, verifique os números de peça com seu concessionário.

## Unidades de Medida do SI

As dimensões métricas são fornecidas conforme aplicável do começo ao fim deste catálogo de peças.

## Identificação de Resistência de Parafusos

Os parafusos que devem ter qualidades de alta resistência equivalentes à classe 10.9 do sistema métrico (SAE grau 8) ou superior são identificados do começo ao fim deste catálogo pela descrição 10.9, 12.9 ou 14.9. Todos os parafusos padrão são da classe 8.8 do sistema métrico (SAE grau 5) ou inferior.

## Informações do Nº de Série do Motor

As informações sobre número de série são listadas para mostrar em quais máquinas cada peça pode ser utilizada, por exemplo:

- **Pode ser usada em todos os tipos de motor.**
- 000000** - **A peça pode ser usada em produtos que começam com o número de série listado.**
- **000000** **A peça pode ser usada em produtos até (e incluindo) o número de série listado.**
- 000000** - **000000** **A peça pode ser usada em produtos entre (e incluindo) os números de série listados.**

Quando XXXXXX é listado no lugar do número de série, uma alteração no número de série foi feita, porém o número de série exato não estava disponível quando o catálogo foi publicado.

## Seta de Direção

As setas são utilizadas com as ilustrações para indicar a parte dianteira da unidade. As laterais "Direita" e "Esquerda" são determinadas olhando-se na direção do deslocamento de avanço da máquina.

## Ilustrações Exibidas em Caixas

As peças com legenda exibidas em caixas na ilustração estão disponíveis como um conjunto de serviço ou um acessório. Essas peças também podem incluir peças não disponíveis para serviço. As ilustrações podem não mostrar todas as peças individuais de um acessório. Uma caixa sem legenda inclui peças não atuais.

## Listas de Produtos Completos

Os Produtos Completos estão listadas em negrito. Encomende separadamente. Não inclua em pedidos de peças de reposição.

## Orientação do Motor

Os lados Direito (RH) e Esquerdo (LH) são determinados estando no volante do motor e de frente para o motor.

## Orientação do Motor

Os lados Direito (RH) e Esquerdo (LH) são determinados estando no volante do motor e de frente para o motor.

## Componentes John Deere Remanufaturados

As peças REMAN listadas neste catálogo destinam-se ao reparo ou substituição de componentes originais do equipamento que apresentem defeito ou desgaste. Os componentes John Deere Reman são fabricados conforme os rigorosos padrões John Deere e produzidos conforme as especificações originais John Deere que incorporam as mais recentes melhorias de projeto e desempenho.

## Localização do Número de Série

Cada escavadeira 135G possui sete placas de número de série: Uma placa do número de identificação do produto, uma placa do número de série do motor, uma placa do número de série da bomba hidráulica, uma placa do número de série do dispositivo de deslocamento esquerdo, uma placa do número de série do motor de propulsão direito, uma placa do número de série do motor do giro e uma placa do número de série da válvula de controle.

A placa de identificação do produto está localizada na frente da estrutura superior, à direita da cabine.

A placa do número de série do motor está localizada no lado direito do bloco de cilindros, perto do motor de partida.

A placa do número de série da bomba hidráulica está localizada perto da parte frontal da bomba hidráulica.

A placa do número de série do motor de giro está localizada na parte superior do motor de giro.

A placa do número de série do dispositivo de deslocamento direito está localizada no lado esquerdo do motor.

A placa do número de série do dispositivo de deslocamento esquerdo está localizada no lado direito do motor.

A placa do número de série da válvula de controle está localizada no lado esquerdo superior da válvula de controle.

Se os números de identificação dos produtos ou números de série forem necessários para solicitações de garantia ou correspondência pertencentes a este produto. É extremamente importante informar todos os caracteres. Este ponto é crucial.

## Marcas Registradas

Ao longo deste catálogo de peças, você encontrará as seguintes marcas registradas da Deere & Company:

|                  |   |   |
|------------------|---|---|
| Best Bid™        | CounterParts™                           | DEERE™ (Deere™)                         |
| Dura-Trax™       | Fanggs™                                 | Guardian™                               |
| HTH™             | Jagz™                                   | JDLink™                                 |
| MARKS™           | MIC™ [Centro de Informações da Máquina] | MTH™                                    |
| Power Curve™     | Powerllel™                              | PowerShift Plus™                        |
| Powerwize™       | POWR SAVR™                              | PowrShift™                              |
| ProPath™         | Quad-Cool™                              | Quik-Tatch™                             |
| SC-2™            | Side-Tracker™                           | Stinger™                                |
| StructureALL™    | Swamper™                                | TMC™ [Controle Total da Máquina]        |
| ValueSelect™     | Waratah™                                | Worksite Pro™                           |
| FlexBox™         | Funk™                                   | iTorque™                                |
| Phoenix™         | Phoenix International™                  | PowerTech™                              |
| PowerTech™ E     | PowerTech™ M                            | PowerTech™ Plus                         |
| Precision Joint™ | SHIFT-O-MATIC™                          | SWEDA™ (Eixo Duplo Extremo Super Largo) |
| TeamMate™        | TeamMate™ II                            | TeamMate™ IV                            |
| TMII™            | TMIII™                                  |   |