

# 35D Compact Excavator



**JOHN DEERE**

## **PARTS CATALOG**

**35D COMPACT EXCAVATOR (SN 265000- )**

**PC10116 (Sep-19) English**

**Worldwide Construction and Forestry Division**

Worldwide Edition  
Printed in U.S.A. (Revised)  
COPYRIGHT © 2019  
DEERE & COMPANY  
Moline, Illinois  
All rights reserved



## 35D Compact Excavator

TX1074191A A.1



*35D Compact Excavator*

*(Manufactured 2009 — 2012)*

*(SN 26500–)*

*(Specifications and design are subject to change without notice)*

## To the Customer

The part numbers in this parts catalog were correct at the time your catalog was published. It is our policy to constantly improve our machines, and therefore, part numbers may change. When ordering parts, verify part numbers through your dealer.

## SI Units of Measure

Metric dimensions are given, where applicable, throughout this parts catalog.

## Bolt and Cap Screw Strength Identification

Bolts and cap screws required to have high-strength qualities equivalent to SAE grade 8 are identified throughout this catalog by the description HS SAE 8 (10.9 for metric). All standard bolts and cap screws are SAE grade 5 (metric 8.8) or lower.

## Serial Number Listing Information

Serial number information is listed to show on which machines each part can be used; for example:

- **The part can be used on all products.**
- 000000** -       **The part can be used on products beginning with the serial number listed.**
- **000000**   **The part can be used on products up to and including the serial number listed.**
- 000000** - **000000**   **The part can be used on products between and including the serial number listed.**

When XXXXXX's are listed in place of a serial number, a serial number change was made, but the exact serial number was not available when the catalog was produced.

If product identification numbers or serial numbers are required for warranty claims or correspondence pertaining to this product, it is extremely important that all characters be furnished. This point cannot be overemphasized.

## Direction Arrow

Arrows are used with illustrations to indicate the front of the unit. "Right-Hand" and "Left-Hand" sides are determined by facing in direction of machine forward travel.

## Box-enclosed Illustrations

A key number, shown in the parts list, is assigned to a box enclosing all parts sold as a service assembly. A box not keyed includes non-current parts.

## Complete Goods Listings

Complete Goods are listed in bold face type. Order separately. Do not include on replacement part order.

## Orientation of Engine

"Right Hand" and "Left Hand" sides are determined by standing at the flywheel and facing the engine.

## John Deere Reman Components

The service parts listed in this catalog are intended for the repair of original equipment components. Although most service parts may be used to repair remanufactured components, the remanufacturing process may change parts sufficiently so that service parts are inadequate or not usable.

## Bucket Teeth

Additional bucket replacement parts can be found in the bucket components catalog. PC 9555 bucket teeth

**Thanks very much for your reading,  
Want to get more information,  
Please click here, Then get the complete  
manual**

**JustClickHere** 

**NOTE:**

**If there is no response to click on the link above,  
please download the PDF document first, and then  
click on it.**

**Have any questions please write to me:  
[admin@servicemanualperfect.com](mailto:admin@servicemanualperfect.com)**

---

## Serial Number Location

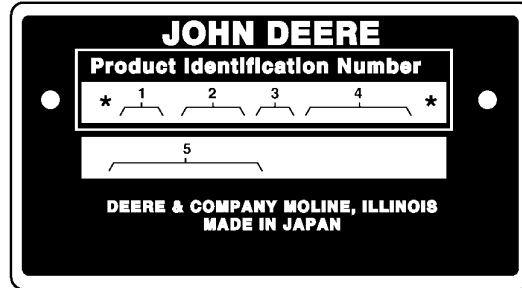
Each 35D excavator has seven serial number plates: A product identification number plate, an engine serial number plate, a hydraulic pump serial number plate, a left-hand travel device serial number plate, a right-hand propel motor serial number plate, a swing motor serial number plate and a control valve serial number plate.

- The product identification plate is located at the front of the upperstructure to the right of the cab.
- The engine serial number plate is located on the top of the cylinder head cover.
- The hydraulic pump serial number plate is located near the front of the hydraulic pump
- The swing motor serial number plate is located on the top of the swing motor.
- The right travel device serial number plate is located on the left-hand of the motor.
- The left travel device serial number plate is located on the right-hand of the motor
- The control valve serial number plate is located on the upper left-hand side of the control valve.

If product identification numbers or serial numbers are required for warranty claims or correspondence pertaining to this product. It is extremely important that all characters be furnished. This point cannot be overemphasized.

## Product Identification Number

TX1074185 A.1

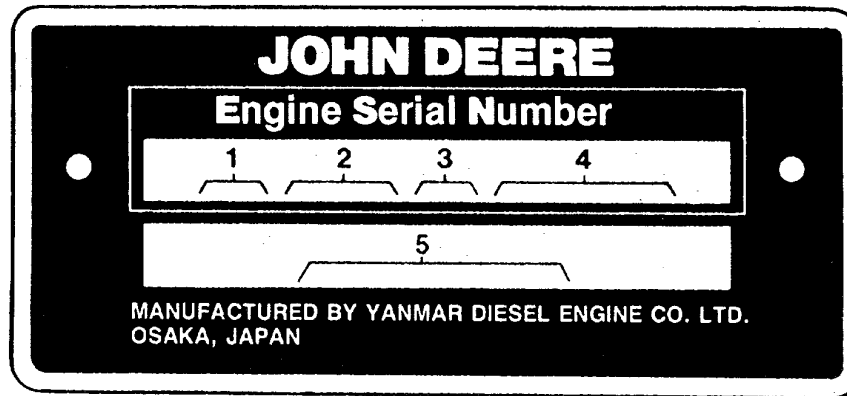


### TX1074185

First Line	Designates
FF	Manufacturer — John Deere
35	Model
DX	Configuration
012345	Serial Number (Example)
Second Line	Designates
EXCAVATOR	Unit Type

## Engine Serial Number

TX1074189 A.1



TX1074189

First Line	Designates
CH	Manufacturer — Yanmar, Japan
3	Cylinders
D — Diesel	Fuel Type Or Special Condition
123456	Serial Number (Example)
Second Line	Designates
4TN78T	Model — Number



## Trademarks

Throughout this parts catalog, you may find the following Deere and Company trademarks:

Best Bid™	CounterParts™	DEERE™ (Deere™)
Dura-Trax™	Fanggs™	Guardian™
HTH™	Jagz™	JDLink™
MARKS™	MIC™ [Machine Information Center]	MTH™
Power Curve™	Powerllel™	PowerShift Plus™
Powerwize™	POWR SAVR™	PowrShift™
ProPath™	Quad-Cool™	Quik-Tatch™
SC-2™	Side-Tracker™	Stinger™
StructureALL™	Swamper™	TMC™ [Total Machine Control]
ValueSelect™	Waratah™	Worksite Pro™
FlexBox™	Funk™	iTorque™
Phoenix™	Phoenix International™	PowerTech™
PowerTech™ E	PowerTech™ M	PowerTech™ Plus
Precision Joint™	SHIFT-O-MATIC™	SWEDA™ (Super Wide Extreme Dual Axle)
TeamMate™	TeamMate™ II	TeamMate™ IV
TMII™	TMIII™	

### Remarks and Abbreviations

The following remarks and abbreviations may appear throughout this parts catalog. Refer to the following table for translations.

Phrase	Meaning	Phrase	Meaning
ALSO ORDER, ORD W/	Also Order	MFWD	Mechanical Front Wheel Drive
AMP	Ampere	NA, NOT USED THIS APPL	Not used in this application
APPL, APPL ONLY	This application only	NLA	No longer available
AR	As required	NSEP	Not available separately
ASSY	Complete assembly	OD	Outside diameter
BOAC	Bolt-on cutting edge	OPTIONAL	Optional
CCW	Counterclockwise	OR	Or
COMPLETE	Complete	ORD, ORDER	Order
COMPLETE GOODS	Complete goods	OS	Oversize
CONVENIENCE ASSY, CA	Convenience assembly	OUTER	Outer
CTL, CUT TO LENGTH	Cut to length	PKG, PACKG	Package, Packet of
CW	Clockwise	PTO	Power Take Off
ENGINE	Engine	RATIO	Ratio
FOR	For	REAR	Rear
FRONT	Front	REMAN	Remanufactured
GAS	Gasoline	REPL	Replaces
HFWD	Hydraulic Front-Wheel Drive	RH	Right-hand
HP	Horsepower	SN	Serial number
HS, HEAD MARKED	High Strength, head marked	STD	Standard
ID	Inside diameter	SUB	Replaced by
INCH	Inch	SUB COMPONENTS	Substitute components (of the kit or assy)
INCL KEYS	Includes keys...	SUB FOR	Substitutes for
INCL, INCLUDES	Includes...	TEETH, Z	Number of gear teeth
INCLUDES PARTS/ ITEMS MARKED	Includes parts/items marked...	TK	Thickness
INNER	Inner	UP, UPPER	Upper
KIT	Kit	US	Undersize
L	Number of links	USE UNTIL EXHAUSTED	Use until exhausted
LF, LINE FILL	Line Fill	USE WITH	Use with
LGP	Low Ground Pressure	VEC	Vehicle Electronic Controller
LGTH	Length	VLC	Vehicle Load Center
LT	Long Track	WHOLE GOODS	Whole Goods
MAKE FROM, MF	Make from	WT	Wide Tracks
MARKED	Marked	XLT	Extra Long Track
MATCHED SET	Matched set		

## Excavatrice compacte 35D

TX1074191A A.1



*Excavatrice compacte 35D*

*(fabriquée 2009 — 2012)*

*(NS 265000- )*

*(Les caractéristiques et la conception sont sujettes à modification sans préavis.)*

## Au client

Les numéros de référence dans ce catalogue de pièces étaient corrects au moment de la publication du catalogue. Nous nous efforçons d'améliorer continuellement nos machines et, par conséquent, les numéros de référence peuvent changer. Lors de la commande de pièces, vérifier les numéros de référence auprès du concessionnaire.

## Unités de mesure SI

Les dimensions sont données en unités métriques, le cas échéant, dans ce catalogue de pièces.

## Identification de la résistance des boulons

Les boulons devant présenter des caractéristiques de haute résistance de qualité équivalente à la catégorie SAE 8 sont identifiés tout au long de ce catalogue par la description HS, SAE 8 (10,9 métrique). Tous les boulons standard sont de catégorie SAE 5 (8,8 métrique) ou inférieure.

## Informations concernant la liste des numéros de série

Le numéro de série est donné dans la liste pour indiquer sur quelles machines chaque pièce peut être utilisée.

- **La pièce peut être utilisée sur tous les produits.**
- 000000** - **La pièce peut être utilisée sur tous les produits à partir du numéro de série indiqué.**
- **000000** **La pièce peut être utilisée sur tous les produits jusqu'au numéro de série indiqué inclus.**
- 000000** - **000000** **La pièce peut être utilisée sur tous les produits entre les numéros de série indiqués inclus.**

Le XXXXXX à la place du numéro de série signale que celui-ci a été modifié mais que le nouveau numéro de série n'était pas encore disponible au moment de la publication du catalogue.

Si les numéros d'identification ou de série du produit sont nécessaires pour les réclamations sous garantie ou dans le cadre d'une correspondance concernant le produit, il est essentiel que l'ensemble des caractères soit indiqué. On ne peut trop insister sur ce point.

## Flèche directionnelle

Les flèches sont utilisées avec les illustrations pour indiquer l'avant de l'unité. Les côtés "droit" et "gauche" sont déterminés en faisant face au sens de marche avant de la machine.

## Illustrations encadrées

Un numéro de légende, indiqué dans la liste de pièces, est attribué à un encadré renfermant toutes les pièces vendues comme ensemble de rechange. Un encadré sans légende contient des pièces périmées.

## Listes de marchandises complètes

Les marchandises complètes sont indiquées en caractères gras. À commander séparément. Ne pas inclure sur la commande de pièces de rechange.

## Orientation du moteur

Les côtés "droit" et "gauche" sont déterminés en se mettant devant le volant-moteur et en faisant face au moteur.

## Composants John Deere Reman

Les pièces de rechange répertoriées dans ce catalogue sont destinées à la réparation des composants d'équipement d'origine. Bien que la plupart des pièces de rechange puissent servir à réparer des composants réusinés, la procédure de réusinage peut modifier les pièces suffisamment pour que les pièces de rechange ne conviennent plus ou soient hors d'usage.

## Dents de benne

D'autres pièces de rechange de la benne sont indiquées dans le catalogue de composants de la benne. Dents de benne PC 9555

## Emplacement du numéro de série

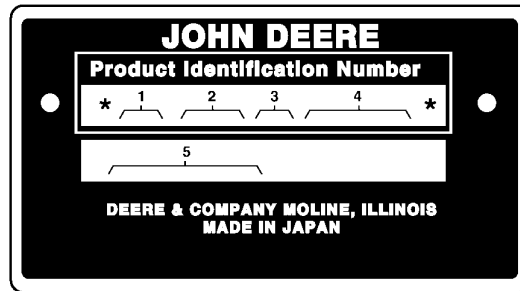
Chaque excavateur 35D possède sept plaques constructeurs: la plaque de numéro d'identification de produit, la plaque constructeur du moteur, la plaque constructeur de la pompe hydraulique, la plaque constructeur du dispositif de déplacement gauche, la plaque constructeur du moteur de propulsion droit, la plaque constructeur du moteur de pivotement et la plaque constructeur du distributeur.

- La plaque d'identification de produit se trouve sur la partie avant de la superstructure, à droite de la cabine.
- La plaque constructeur du moteur se trouve sur le haut du couvercle de culasse.
- La plaque constructeur de pompe hydraulique se trouve près de la partie avant de la pompe hydraulique.
- La plaque constructeur du moteur de pivotement se trouve sur la partie supérieure du moteur de pivotement.
- La plaque constructeur du dispositif de déplacement droit se trouve sur la partie gauche du moteur.
- La plaque constructeur du dispositif de déplacement gauche se trouve sur la partie droite du moteur.
- La plaque constructeur du distributeur se trouve sur la partie supérieure gauche du distributeur.

Si les numéros d'identification ou de série du produit sont nécessaires pour les réclamations sous garantie ou dans le cadre d'une correspondance concernant le produit, il est essentiel que l'ensemble des caractères soit indiqué. On ne peut trop insister sur ce point.

## Numéro d'identification de produit

TX1074185 A.1

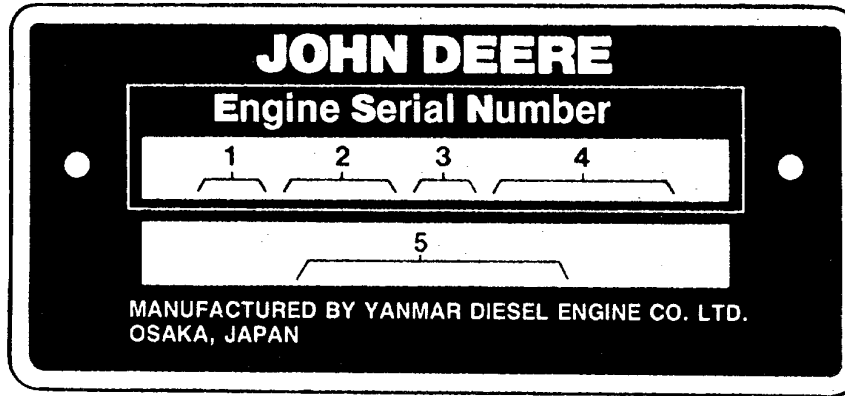


### TX1074185

<b>Première ligne</b>	<b>Indique</b>
FF	Fabricant — John Deere
35	Modèle
DX	Configuration
012345	Numéro de série (exemple)
<b>Deuxième ligne</b>	<b>Indique</b>
EXCAVATEUR	Type d'unité

## Numéro de série du moteur

TX1074189 A.1



## TX1074189

Première ligne	Indique
CH	Fabricant — Yanmar, Japan
3	Vérins
D — Gazole	Type de carburant ou condition particulière
123456	Numéro de série (exemple)
Deuxième ligne	Indique
4TN78T	Modèle — numéro

### Marques commerciales

Les marques commerciales Deere and Company suivantes peuvent figurer dans ce catalogue de pièces:

Best Bid™	CounterParts™	DEERE™ (Deere™)
Dura-Trax™	Fanggs™	Guardian™
HTH™	Jagz™	JDLink™
MARKS™	MIC™ [Machine Information Center]	MTH™
Power Curve™	PowerIel™	PowerShift Plus™
Powerwize™	POWR SAVR™	PowrShift™
ProPath™	Quad-Cool™	Quik-Tatch™
SC-2™	Side-Tracker™	Stinger™
StructureALL™	Swamper™	TMC™ [Total Machine Control]
ValueSelect™	Waratah™	Worksite Pro™
FlexBox™	Funk™	iTorque™
Phoenix™	Phoenix International™	PowerTech™
PowerTech™ E	PowerTech™ M	PowerTech™ Plus
Precision Joint™	SHIFT-O-MATIC™	SWEDA™ (Super Wide Extreme Dual Axle)
TeamMate™	TeamMate™ II	TeamMate™ IV
TMII™	TMIII™	



## Remarques et abréviations

Les remarques et les abréviations qui suivent peuvent figurer dans ce catalogue pièces. Consulter le tableau suivant pour leurs explications.

Expression	Signification	Expression	Signification
ALSO ORDER, ORD W/	À commander également	MFWD	Pont avant mécanique
AMP	Intensité	NA, NOT USED THIS APPL	Non utilisé pour cette application
APPL, APPL ONLY	Cette application uniquement	NLA	Plus disponible
AR	Selon le besoin	NSEP	Non disponible séparément
ASSY	Montage complet	OD	Diamètre extérieur
BOAC	Bord d'attaque boulonné	OPTIONAL	En option
CCW	Dans le sens antihoraire	OR	Ou
COMPLETE	Terminé	ORD, ORDER	Commande
COMPLETE GOODS	Marchandises complètes	OS	Surdimensionnement
CONVENIENCE ASSY, CA	Ensemble d'appoint	OUTER	Extérieur
CTL, CUT TO LENGTH	Couper à la longueur voulue	PKG, PACKG	Ensemble, paquet de
CW	Sens horaire	PTO	Prise de force
ENGINE	Moteur	RATIO	Rapport
FOR	Pour	REAR	Arrière
FRONT	Avant	REMAN	Réusiné
GAS	Essence	REPL	Remplace
HFWD	Traction avant hydrostatique	RH	Côté droit
HP	Puissance	SN	Numéro de série
HS, HEAD MARKED	Haute résistance, tête marquée	STD	Standard
ID	Diamètre intérieur	SUB	Remplacé par
INCH	Pouce	SUB COMPONENTS	Substituer les composants (du kit ou de l'ensemble)
INCL KEYS	Clés comprises...	SUB FOR	Remplace
INCL, INCLUDES	Comprend...	TEETH, Z	Nombre de dents d'engrenage
INCLUDES PARTS/ ITEMS MARKED	Comprend les pièces/articles marqué(e)s...	TK	Épaisseur
INNER	Intérieur	UP, UPPER	Supérieur
KIT	Kit	US	À cote inférieure
L	Nombre de maillons	USE UNTIL EXHAUSTED	Utiliser jusqu'à épuisement
LF, LINE FILL	Pris de la chaîne	USE WITH	À utiliser avec
LGP	Faible pression au sol	VEC	Contrôleur électronique du véhicule
LGTH	Longueur	VLC	Tableau électrique central du véhicule
LT	Chenille longue	WHOLE GOODS	Marchandises complètes
MAKE FROM, MF	À confectionner à partir de	WT	Chenilles larges
MARKED	Marqué	XLT	Chenille extra longue
MATCHED SET	Jeu apparié		

## Excavadora compacta 35D

TX1074191A A.1



*Excavadora compacta 35D*

*(Fabricación 2009 — 2012)*

*(NS 265000–)*

*(Las especificaciones y el diseño están sujetos a cambios sin previo aviso)*

## Para el cliente

Los números de pieza en este catálogo de piezas eran correctos al momento de la publicación del catálogo. Es nuestra política mejorar continuamente nuestras máquinas y, por lo tanto, los números de pieza están sujetos a cambios. Al pedir las piezas, consultar al concesionario para verificar los números de pieza.

## Unidades de medida SI

Siempre que sea aplicable, en todo este catálogo de piezas las dimensiones se indican en el sistema métrico.

## Identificación de resistencia de pernos y tornillos

En este catálogo, los pernos y tornillos que deben tener características de resistencia alta equivalentes al grado 8 de SAE se identifican con la descripción HS SAE 8 (valor de sistema métrico 10.9). Todos los pernos y tornillos estándar son de grado 5 SAE (valor de sistema métrico 8.8) o inferior.

## Información de lista de número de serie

La información de número de serie se lista para indicar la máquina en la cual se puede usar la pieza; por ejemplo:

- **La pieza puede usarse en todos los productos.**
- 000000** - **La pieza puede usarse en los productos a partir del número de serie listado.**
- **000000** **La pieza puede usarse en los productos hasta e inclusive el número de serie listado.**
- 000000** - **000000** **La pieza puede usarse en los productos entre e inclusive el número de serie listado.**

Cuando aparece XXXXXX en vez de un número de serie, se modificó el número de serie, pero el número de serie preciso no se tenía disponible en el momento de producción del catálogo.

Si se requieren números de identificación de producto o números de serie para reclamaciones de garantía o la correspondencia acerca de este producto, es muy importante suministrar todos los caracteres. No es posible sobreenfatizar este punto.

## Flecha de sentido

Las flechas se emplean en las ilustraciones para indicar la parte delantera de la unidad. Los lados "derecho" e "izquierdo" se determinan mirando en el sentido de avance de la máquina.

## Ilustraciones encerradas en cuadros

Al cuadro que encierra todas las piezas vendidas como un conjunto, se asigna un número de referencia que se emplea en la lista de piezas. Un cuadro sin número de referencia incluye piezas no actuales.

## Listas de mercancía completa

La mercancía completa se detalla en negrita. Pedir por separado. No incluir en el pedido de piezas de repuesto.

## Orientación del motor

Los lados derecho e izquierdo se determinan al pararse junto al volante del motor y mirar hacia el motor.

## Componentes John Deere Reman

Las piezas de repuesto listadas en este catálogo son para la reparación del equipo original. A pesar de que la mayoría de las piezas de repuesto puedan servir para reparar los componentes reconstruidos, en el proceso de reconstrucción se puede modificar los componentes de modo que las piezas de repuesto no sean adecuadas para usar.

## Dientes de cucharón

Se pueden hallar repuestos adicionales para el cucharón en el catálogo de componentes del cucharón. Dientes de cucharón PC 9555

## Ubicación del número de serie

Cada excavadora 35D tiene siete chapas con números de serie: Una chapa de identificación del producto, una en el motor, una en la bomba hidráulica, una en el motor de propulsión izquierdo, una en el motor de propulsión derecho, una en el motor de giro y una en la válvula de control.

- La chapa de identificación del producto se encuentra en la parte delantera de la estructura superior, a la derecha de la cabina.
- La chapa del número de serie del motor se encuentra sobre la tapa de la culata.
- La chapa del número de serie de la bomba hidráulica está ubicada cerca de la parte delantera de la bomba hidráulica.
- La chapa del número de serie del motor de giro se encuentra en la parte superior del motor.
- La chapa del número de serie del motor de propulsión derecho se encuentra en el lado izquierdo de dicho motor.
- La chapa del número de serie del motor de propulsión izquierdo se encuentra en el lado derecho de dicho motor.
- La chapa del número de serie de la válvula de control está ubicada en la parte superior izquierda de la válvula de control.

Es posible que sea necesario especificar los números de identificación del producto o los números de serie al presentar una reclamación por garantía o en la correspondencia relacionada con este producto. En esos casos es muy importante que se suministren todos los caracteres. Resulta indispensable recalcar la importancia de este punto.